

Пожалуйста, прочитайте данную инструкцию внимательно перед использованием для обеспечения безопасного и длительного функционирования данного продукта. Пожалуйста, сохраните эту инструкцию для дальнейшего использования.

## Коллекция DRIVE



### ДРАЙВЕР 359451, 359452

## ОСНОВНЫЕ СВЕДЕНИЯ

Драйверы (арт. 359451-359452) предназначены для работы с низковольтной трековой системой EASY торговой марки NOVOTECH.

## ОСНОВНЫЕ ХАРАКТЕРИСТИКИ

- Низкопрофильный алюминиевый корпус.
- Встроенный корректор коэффициента мощности.
- Высокая стабильность выходного напряжения и высокий КПД.
- Защита от перегрузки и короткого замыкания на выходе.
- Предназначен для эксплуатации внутри помещений, IP20.

### Утилизация



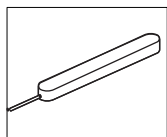
Отходы электротехнической продукции не следует утилизировать с бытовыми отходами. Утилизация должна производиться в специально отведенных местах, уточните это у вашего местного органа власти.

### Гарантийные обязательства

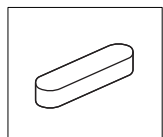
При правильной эксплуатации драйвера гарантируется его нормальная работа в течение 24 месяцев со дня продажи через розничную торговую сеть. Не возмещается ущерб за дефект:

- появившийся по истечении гарантийного срока;
- появившийся за время гарантийного срока в результате нарушения правил эксплуатации, изменения конструкции, повреждений при транспортировке.

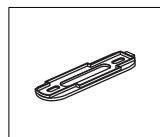
**!!! Обратите внимание** Производитель имеет право без предварительного уведомления вносить изменения в изделие, которые не ухудшают его технические характеристики, а являются результатом работ по усовершенствованию его конструкции или технологии производства.



Драйвер  
100Вт/200Вт



Коробка  
для  
кабеля

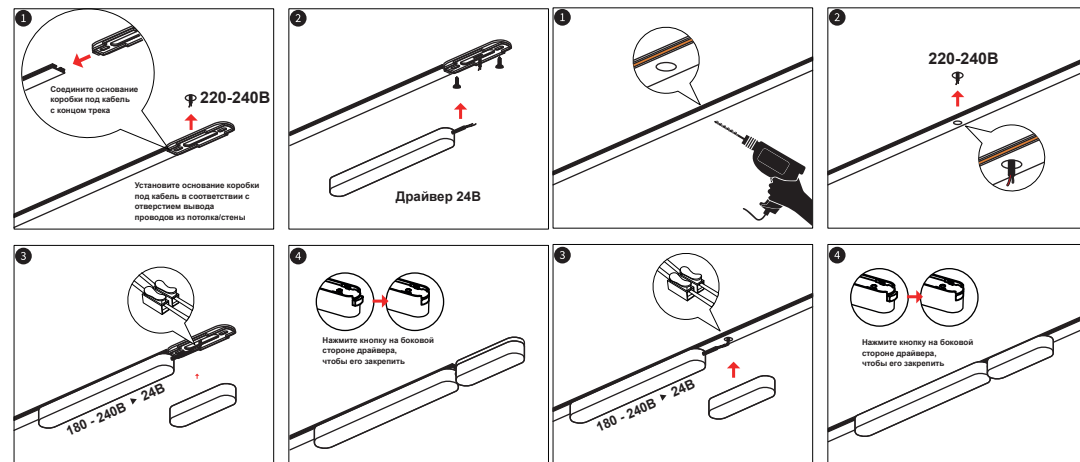


Основание  
коробки для  
кабеля



Основание коробки для кабеля не требуется!! Если драйвер установлен непосредственно на треке.

## СХЕМА УСТАНОВКИ



## ТЕХНИЧЕСКИЕ ХАРАКТЕРИСТИКИ

Артикул	Выходное напряжение	Входное напряжение	Мощность	Частота питающей сети	IP	Цвет	Размер
359451	24 В	180 - 240 В	100 Вт	50/60 Гц	20	чёрный	222*25*29 мм
359452	24 В	180 - 240 В	200 Вт	50/60 Гц	20	чёрный	330*25*29 мм

По вопросам приобретения и сервисного обслуживания обращаться в ООО «Сонекс»- 127644, Москва, ул. Лобненская 18, стр.1, тел. (495)485-37-00, Факс (495) 485-37-63

Дата изготовления

