

Благодарим Вас за приобретение этого светильника. Пожалуйста, прочитайте данную инструкцию внимательно перед использованием для обеспечения безопасного и длительного функционирования данного продукта. Пожалуйста, сохраните эту инструкцию для дальнейшего использования.

Очистка

Чистку корпуса рекомендуется производить мягкой сухой тканью без использования растворителей или абразивных чистящих средств, так как это может привести к повреждению лакокрасочного покрытия.

Пластиковые части – мыть с теплой водой или просто использовать влажную тряпку. Не используйте абразивные материалы, так как они могут повредить покрытие.

Для вашей безопасности всегда отключайте электропитание перед очисткой.

Утилизация



Отходы электротехнической продукции не следует утилизировать с бытовыми отходами. Утилизация должна производиться в специально отведенных местах, уточните это у вашего местного органа власти.

Информация по безопасности



Источник света защищен пластиковым плафоном. При повреждении или поломке этот элемент должен быть немедленно заменен. Светильник без защитного плафона эксплуатировать не рекомендуется.

Гарантийные обязательства

При правильной эксплуатации светильника гарантируется его нормальная работа в течение 24 месяцев со дня продажи через розничную торговую сеть. Не возмещается ущерб за дефект:

- появившийся по истечении гарантийного срока;
- появившийся за время гарантийного срока в результате нарушения правил эксплуатации, изменения конструкции, повреждений при транспортировке.

!!!Обратите внимание

Производитель имеет право без предварительного уведомления вносить изменения в изделие, которые не ухудшают его технические характеристики, а являются результатом работ по усовершенствованию его конструкции или технологии производства.

По вопросам приобретения и сервисного обслуживания обращаться в ООО «Сонекс»- 127644, Москва, ул. Лобненская 18, стр.1, тел. (495)485-37-00, Факс (495) 485-37-63

Дата изготовления

**Светильник подвесной диммируемый
со сменой цветовой температуры
(управление - пульт ДУ (арт.358637) или
приложение Tuya Smart Life)**

359449, 359450 Коллекция OVER



Bluetooth™

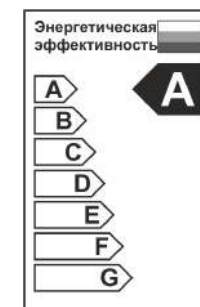
tuya



Пульт ДУ
арт.358637
(в комплект не входит
приобретается отдельно)

NOVOTECH

EAC

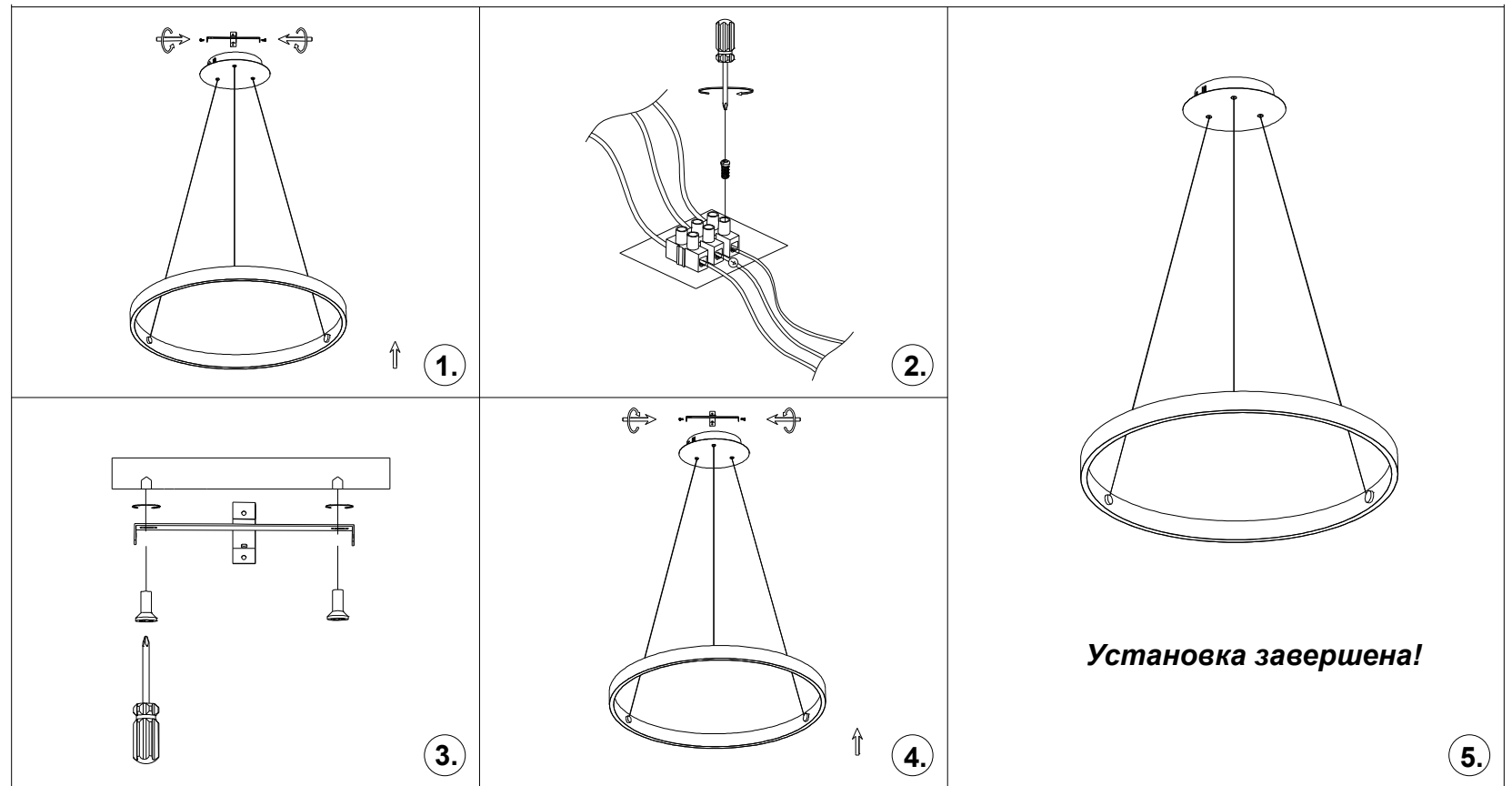


**Синхронизация
пульта ДУ (арт. 358637)
и светильника**



Схема установки

Подключение



Для подключения светильников (арт. 358449-358450) через приложение TuYa Smart Life вам понадобится выполнить следующие шаги:
Установите приложение **Tuya Smart Life** на свой мобильный телефон. Вы можете найти его в **App Store (для iOS)** или **Google Play Store (для Android)**.
Создайте учетную запись. После установки откройте приложение и создайте учетную запись, если у вас ее еще нет. Это обычно требует электронной почты и пароля.

Добавьте устройство. После входа в приложение нажмите на кнопку "Добавить устройство" или на плюс в верхнем правом углу экрана.

Выберите светильник. Выберите тип устройства "Светильники" из списка доступных устройств.

Подготовьте светильник к подключению. Убедитесь, что светильник находится в режиме подключения. Обычно это означает, что он мигает или включается/выключается через определенные интервалы.

Подключите светильник. Приложение запросит доступ к **Wi-Fi**, разрешите ему это. Затем введите учетные данные **Wi-Fi** сети, к которой вы хотите подключить светильник, и следуйте инструкциям в приложении для завершения процесса подключения.

Настройте светильник. После успешного подключения вы сможете управлять светильником через приложение. Это включает в себя управление яркостью, цветом (изменением цветовой температуры) и установкой расписания работы.

Готово. Теперь вы можете управлять светильниками (арт. 358449-358450) через приложение **Tuya Smart Life**.

Пожалуйста, имейте в виду, что точные шаги могут немного отличаться в зависимости от версии приложения и конкретной модели светильника!!!