

## Общие сведения

1. Светильник светодиодный предназначен для ландшафтного, садово-паркового, архитектурного, дизайнерского освещения и подсветки небольших объектов.
2. Светильник LANDSCAPE предназначен для использования в качестве грунтового светильника и устанавливается на колышек, находящийся в комплекте. В случае необходимости настенного монтажа, допускается снятие установочного колышка.
3. Не рекомендуется установка светильников в местах возможного подтопления в случае выпадения осадков.
4. Изделие сертифицировано.

**Внимание!** Категорически запрещается самостоятельно разбирать светильник.

## Информация по безопасности



Источник света защищен стеклянным плафоном. При повреждении или поломке этот элемент должен быть немедленно заменен. Светильник без защитного плафона эксплуатировать не рекомендуется.

## Утилизация



Отходы электротехнической продукции не следует утилизировать с бытовыми отходами. Утилизация должна производиться в специально отведенных местах, уточните это у вашего местного органа власти.

## Очистка

Чистку корпуса рекомендуется производить мягкой сухой тканью без использования растворителей или абразивных чистящих средств, так как это может привести к повреждению лакокрасочного покрытия.

Для вашей безопасности всегда отключайте электропитание перед очисткой.

## Гарантийные обязательства

При правильной эксплуатации светильника гарантируется его нормальная работа в течение 24 месяцев со дня продажи через розничную торговую сеть. Не возмещается ущерб за дефект:

- появившийся по истечении гарантийного срока;
- появившийся за время гарантийного срока в результате нарушения правил эксплуатации, изменения конструкции, повреждений при транспортировке.

## !!!Обратите внимание

Производитель имеет право без предварительного уведомления вносить изменения в изделие, которые не ухудшают его технические характеристики, а являются результатом работ по усовершенствованию его конструкции или технологии производства.

По вопросам приобретения и сервисного обслуживания обращаться в ООО «Сонекс»- 127644, Москва, ул. Лобненская 18, стр.1, тел. (495)485-37-00, Факс (495) 485-37-63

Дата изготовления

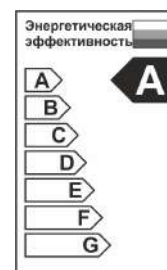
## Инструкция по эксплуатации

Светильник ландшафтный светодиодный грунтовый

Коллекция **Street**

359218, 359219, 359529, 359530

NOVOTECH



EAC

Благодарим Вас за приобретение этого светильника. Пожалуйста, прочитайте данную инструкцию внимательно перед использованием для обеспечения безопасного и длительного функционирования данного продукта. Пожалуйста, сохраните эту инструкцию для дальнейшего использования.

## Предупреждение

Этот светильник имеет 1 класс защиты от поражения электрическим током и должен быть заземлен.

Пожалуйста, внимательно прочитайте эту инструкцию перед началом работ. Светильник должен быть установлен компетентным и квалифицированным электриком.

Подключение осуществите согласно положениям ПУЭ и существующим СНИП.

Для предотвращения поражения электрическим током отключите электросеть перед установкой светильника. Убедитесь, что другие лица не могут восстановить электроснабжение без вашего ведома. Если вы сомневаетесь, проконсультируйтесь с квалифицированным электриком.

Этот светильник должен быть подключен к цепи с УЗО, с током срабатывания 30 мА.

При замене старого светильника на новый сделайте тщательную маркировку проводов.

Данное устройство содержит незаменяемые части, которые не подлежат ремонту. Если происходит повреждение или поломка, светильник должен быть утилизирован.

Отходы электротехнической продукции не следует утилизировать с бытовыми отходами. Утилизация должна производиться в специально отведенных местах, уточните это у вашего местного органа власти.

Светильник имеет класс защиты **IP65**.

Этот светильник не может работать с диммером.

Корпус светильника может нагреться во время работы.

## Диапазон рабочих температур от - 25° до + 50°С

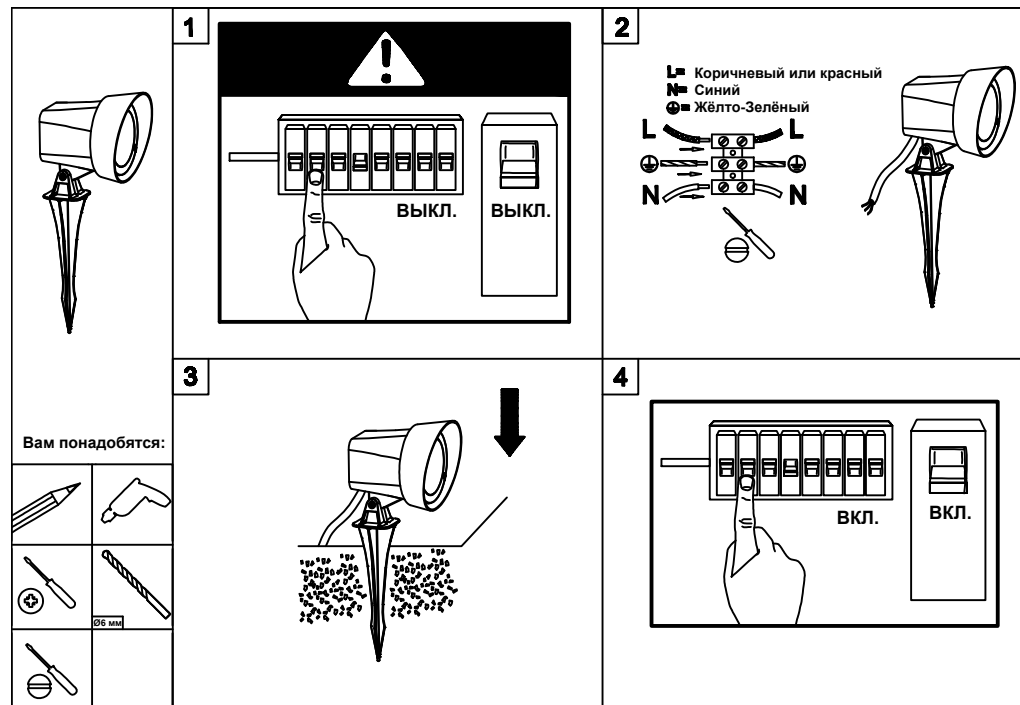
Артикул	Материал	Мощность Тип светодиодов	Напряжение	Световой поток	Цветовая температура	Цвет	Размер	IP
359218	алюминий/ стекло	13Вт	110-240В	1040Лм	3000К	чёрный	98*117* 462 мм	65
359219	алюминий/ стекло	13Вт	110-240В	1040Лм	4000К	чёрный	98*117* 462 мм	65
359529	алюминий/ стекло	13Вт	110-240В	1040Лм	3000К	чёрный	98*117* 462 мм	65
359530	алюминий/ стекло	13Вт	110-240В	1040Лм	4000К	чёрный	98*117* 462 мм	65

## Порядок монтажа светильника

**ПРЕДУПРЕЖДЕНИЕ!** Во избежание повреждения лакокрасочного покрытия светильника, перед поворотом корпуса необходимо ослабить (открутить на несколько оборотов) 2 винта с левой и правой стороны корпуса светильника. Установите требуемое направление свечения и зафиксируйте светильник, закрутив винты обратно.

## Установка

1. Перед установкой светильника убедитесь в отсутствии напряжения на питающем кабеле.
  2. Подготовьте место под установку светильника и подведите питающий кабель.
  3. Установите светильник в соответствии с требуемым направлением освещения.
- Внимание!** Убедитесь в надежном закреплении светильника, учитывая вероятность выпадения осадков и подвижки грунта.
4. Подсоедините питающий кабель к соответствующим проводам (клеммам) светильника. Тщательно изолируйте соединение проводов, обеспечив водонепроницаемость соединения (исключив возможность попадания на него влаги с течением времени). Обязательно заземлите светильник (заземляющий провод желто-зеленого цвета). При установке светильника не допускайте повреждения изоляции питающего кабеля;
  5. Проверьте работу светильника.



## Требования по технике безопасности

1. В случае затопления, немедленно отключите светильник от питающей сети. В случае попадания воды внутрь светильника, немедленно отключите его от питающей сети и не используйте до проверки специалистом-электриком на предмет работоспособности и безопасности.
2. Не является гарантийным случаем отказ светильника из-за образования конденсата, вследствие перепадов температуры окружающей среды.
3. Не используйте поврежденный светильник. В случае обнаружения видимых повреждений или появления специфического едкого запаха при работе светильника, немедленно отключите его от питающей сети.
4. Необходимо оберегать светильник от механических воздействий, ударов, а также от вмерзания в лед.