

Благодарим Вас за приобретение этого светильника. Пожалуйста, прочитайте данную инструкцию внимательно перед использованием для обеспечения безопасного и длительного функционирования данного продукта. Пожалуйста, сохраните эту инструкцию для дальнейшего использования.

### Очистка

Чистку корпуса рекомендуется производить мягкой сухой тканью без использования растворителей или абразивных чистящих средств, так как это может привести к повреждению лакокрасочного покрытия.

Пластиковые части – мыть с теплой водой или просто использовать влажную тряпку. Не используйте абразивные материалы, так как они могут повредить покрытие.

Для вашей безопасности всегда отключайте электропитание перед очисткой.

### Утилизация



Отходы электротехнической продукции не следует утилизировать с бытовыми отходами. Утилизация должна производиться в специально отведенных местах, уточните это у вашего местного органа власти.

### Информация по безопасности



Источник света защищен пластиковым плафоном. При повреждении или поломке этот элемент должен быть немедленно заменен. Светильник без защитного плафона эксплуатировать не рекомендуется.

### Гарантийные обязательства

При правильной эксплуатации светильника гарантируется его нормальная работа в течение 24 месяцев со дня продажи через розничную торговую сеть. Не возмещается ущерб за дефект:

- появившийся по истечении гарантийного срока;
- появившийся за время гарантийного срока в результате нарушения правил эксплуатации, изменения конструкции, повреждений при транспортировке.

### !!!Обратите внимание

Производитель имеет право без предварительного уведомления вносить изменения в изделие, которые не ухудшают его технические характеристики, а являются результатом работ по усовершенствованию его конструкции или технологии производства.

По вопросам приобретения и сервисного обслуживания обращаться в ООО «Сонекс»- 127644, Москва, ул. Лобненская 18, стр.1, тел. (495)485-37-00, Факс (495) 485-37-63

Дата изготовления

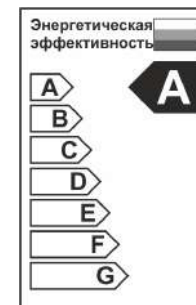
## Светильник настенный диммируемый со сменой цветовой температуры (УПРАВЛЕНИЕ - ВЫКЛЮЧАТЕЛЬ)

359310, 359311 Коллекция OVER

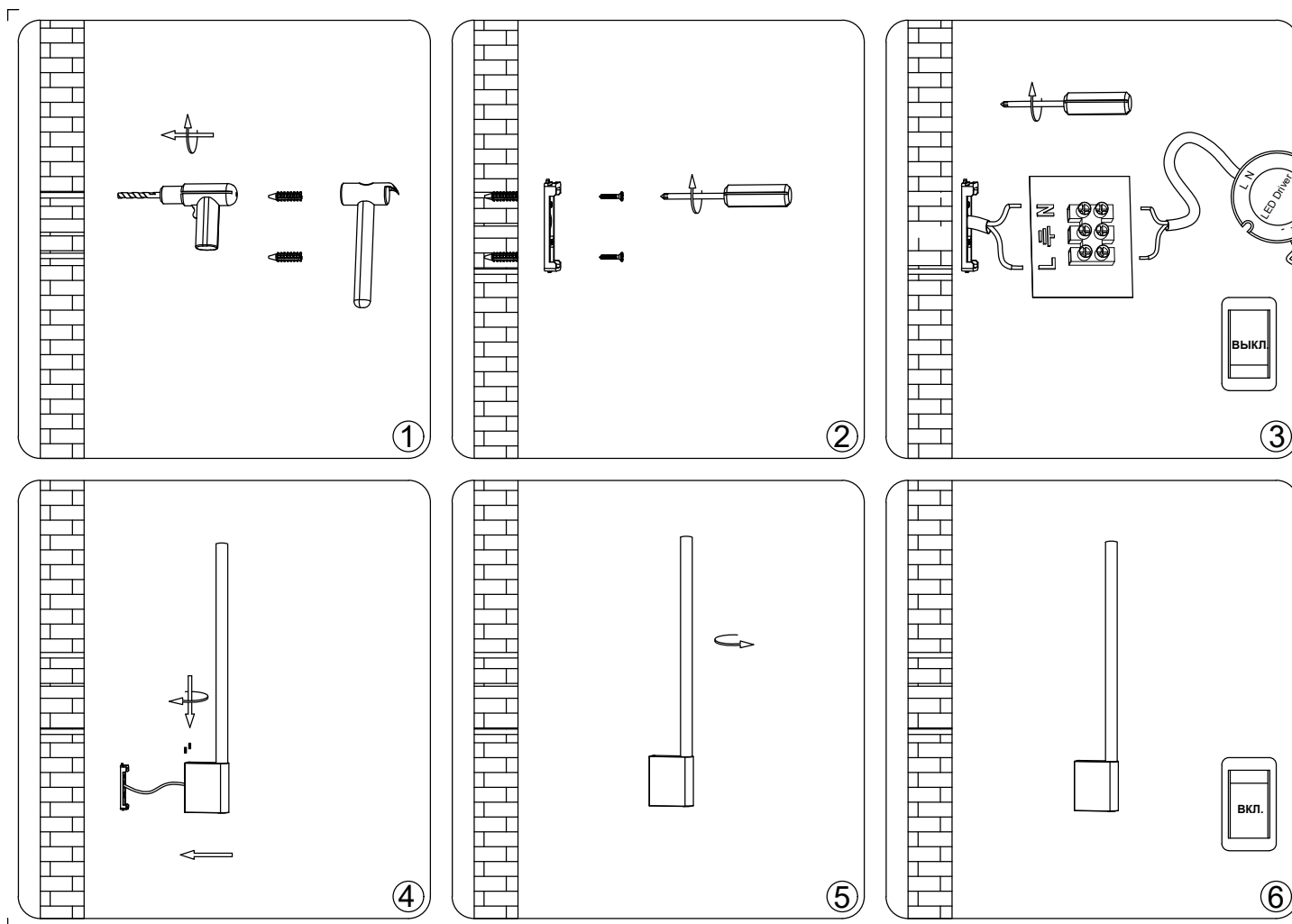


NOVOTECH

EAC



## Схема установки



## Управление - выключатель

Для управления светильником используется встроенный выключатель на его корпусе. Чтобы включить свет, достаточно прикоснуться пальцем к выключателю, расположенному в нижней части светильника (выключатель обозначен синей подсветкой). При этом светильник активируется и начинает светить. Если вы желаете изменить цветовую температуру света, достаточно еще раз прикоснуться к выключателю. Цветовая температура может быть изменена на один из трех вариантов: 2700K (теплый белый), 4000K (белый) или 6000K (холодный белый). Менять настройки можно, дотрагиваясь до выключателя каждый раз. Когда вы уже выполните три смены цветовой температуры, светильник автоматически выключится.

Кроме того, если вы задержите палец на выключателе, можно осуществлять диммирование света, то есть регулировать яркость светильника. Просто держите палец на выключателе, пока не достигнете желаемой яркости света.

Таким образом, выключатель позволяет вам удобно и легко контролировать световые параметры светильника: вкл./выкл., выбор цветовой температуры и регулировку яркости. Наслаждайтесь настраиваемым и комфортным освещением в своем помещении!